

INFORMATIVO

MAIO/26



Feliz dia das
Mães

Desejamos um dia especial, com momentos inesquecíveis, cheios de amor e carinho. Receba nossa admiração e homenagem nesta data tão especial!

MED
MKT
SEGUROS E BENEFÍCIOS



MAIO AMARELO

“NO TRÂNSITO, ENXERGAR O OUTRO É SALVAR VIDAS”

Como surgiu a data?

O Maio Amarelo surgiu em 2014, por iniciativa do Observatório Nacional de Segurança Viária (ONSV), instituição social sem fins lucrativos que atua para reduzir a violência no trânsito no Brasil. Desde então, o ONSV intensifica as ações de conscientização, especialmente

no mês de maio.

O mês foi escolhido porque a Organização das Nações Unidas declarou, em 11 de maio de 2011, a “Década de Ações para a Segurança no Trânsito”, tornando maio uma referência para mobilizações e campanhas voltadas à prevenção de acidentes.

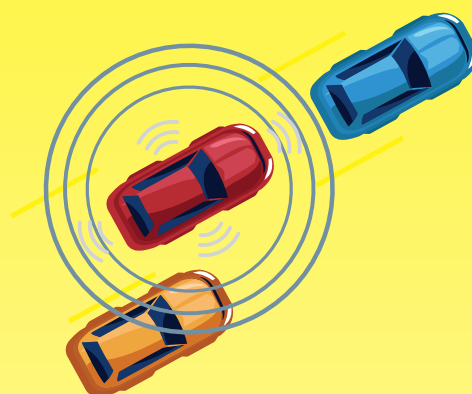
Como evitar acidentes de trânsito?



Respeite as leis de trânsito: a base da segurança no trânsito é cumprir as normas.



Mantenha seu veículo em boas condições: faça a manutenção regularmente (pneus, freios, luzes e suspensão) e siga as recomendações do fabricante para a troca de óleo e filtros.



Mantenha uma distância segura dos veículos à frente.



Esteja atento ao ambiente ao seu redor: a atenção constante ajuda a antecipar riscos.

Seguindo essas orientações, você contribui para reduzir acidentes e proteger a vida de todos nas vias.



Evite distrações ao volante: não utilize o celular, nem realize ajustes no rádio ou outras atividades que tirem o foco da direção.

Lembre-se: a segurança no trânsito depende de todos nós.

Faça a sua parte!

Nos siga nas redes sociais para ficar por dentro de todas as novidades!



[/medmkt_](#)

[/medmarketingcorretoradeseguros](#)

www.medmkt.com.br

INFORMATIVO

MAIO/26

MED
MKT
SEGUROS E BENEFÍCIOS

CUIDADOS CONTRA A INFLUENZA

O que é influenza?

Influenza, também chamada de gripe ou influenza sazonal, é uma doença respiratória causada pelos vírus influenza dos tipos A, B e C.

O vírus influenza é transmissível?

Sim. Estudos mostram que o vírus pode se disseminar de pessoa para pessoa por meio de secreções respiratórias (nasais e/ou orais), ou seja, por gotículas ou aerossóis, especialmente durante tosse ou

espirros de pessoas infectadas.

Também é possível se infectar ao tocar objetos contaminados e, em seguida, levar a mão à boca, nariz ou olhos.

Quais são os sinais e sintomas?

Os principais sintomas incluem febre, tosse, dor de garganta, coriza, dores no corpo, dor de cabeça, calafrios e fadiga. Algumas pessoas também podem apresentar diarreia e vômitos.

Como prevenir?

- A principal medida é a higienização das mãos. Além disso:
- Durma bem;
- Pratique atividade física;
- Controle o estresse;
- Beba bastante líquido;
- Prefira uma alimentação saudável;
- Mantenha os ambientes limpos e ventilados;
- Evite tocar superfícies potencialmente contaminadas;
- Evite contato com pessoas doentes;
- Evite aglomerações e ambientes fechados.

Atualmente, existem vacinas trivalentes (protegem contra três variantes) e quadrivalentes (protegem contra quatro variantes).

A vacina trivalente está disponível no SUS para os grupos de risco.

Fontes: <https://brasilecola.uol.com.br/datas-comemorativas/maio-amarelo.htm>

<https://www.motul.com/pt-BR/dicas-e-tutoriais/maio-amarelo-dicas-de-seguranca-para-evitar-acidentes-de-transito>

https://www.saude.sp.gov.br/resources/cve-centro-de-vigilancia-epidemiologica/areas-de-vigilancia/doencas-de-transmissao-respiratoria/influenza/2022/influenza22_oquesaber.pdf

Você sabia que o Brasil é o segundo país com mais pessoas que fazem procedimentos estéticos no mundo?

Pensando nisso, a Porto Seguro lançou produtos de Seguro Odontológico inovadores que adicionam cobertura de Toxina Botulínica (Botox) ou Clareamento Dentário. Ou seja, além das coberturas normais do plano Odontológico (urgência, limpeza, radiografia, extração, restauração, canal, gengiva, odontopediatria, ortodontia e próteses), o plano Porto Seguro pode contar com cobertura de Toxina Botulínica (Botox) para harmonização facial e clareamento dentário.

Importante saber:

- Plano PME (empresa) para no mínimo 3 vidas, vigência de 24 meses;
- Abrangência SP capital, ABC, grande Rio e Brasília com Time Odonto Porto;
- Idade mínima para a Toxina Botulínica: 25 anos Toxina Botulínica;
- Quantidade de aplicações: 2 vezes/ano da toxina botulínica para fins estéticos no terço superior facial (rugas da testa, rugas entre as sobrancelhas (glabella) e rugas ao redor dos olhos).
- Quantidade para até: 50 Unidades/por vez.

Para maiores informações sobre coberturas, carências e cotação entre em contato conosco!

☎ 11 4472-6033



MED
MKT
SEGUROS E BENEFÍCIOS

/medmkt_

/medmarketingcorretoradeseguros

www.medmkt.com.br

Nos siga nas redes sociais para ficar por dentro de todas as novidades!

